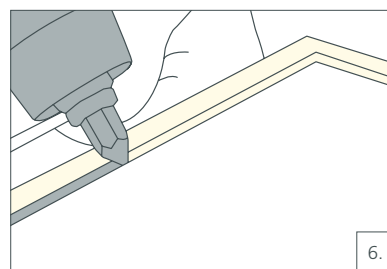
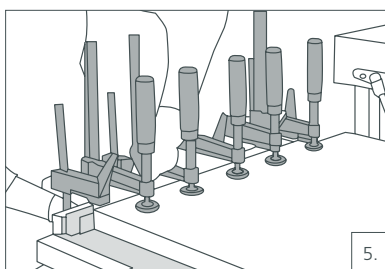
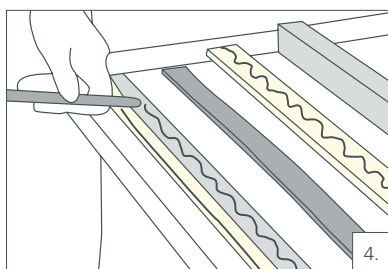
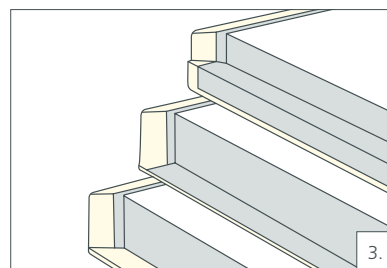
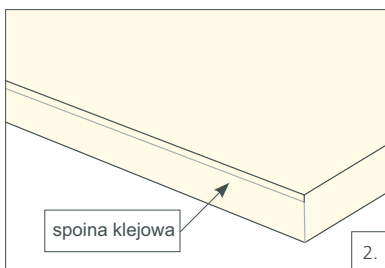
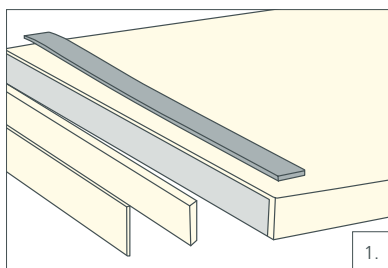


Klejenie obrzeża pod górną powierzchnią

1. Materiały/narzędzia: ściski sprężynowe/ściski śrubowe lub ściski krawędziowe, frezarka z frezem profilowanym, drewniane bloczki, alkohol izopropylowy, 2-komp. klej akrylowy GetaCore.
Opcjonalnie: pasek korkowy, PUR klej
2. Obrzeża o grubości 3 lub 10mm mogą być klejone pod powierzchnią blatu by uzyskać ciągle, gładkie, bezszwowe połączenie. Zaleta: spoina klejowa umieszczona jest na przodzie krawędzi blatu.
3. Należy wyciąć wręgi w krawędzi blatu, na 5-6mm głębokie, by mieć możliwość ukrycia 3mm paska obrzeża oraz na głębokość 19-20mm dla obrzeża 10mm. Pomiędzy boczną krawędź blatu a obrzeże należy użyć pasek korkowy w celu zniwelowania naprężeń płyty nośnej (dotyczy obrzeża 10mm). Powierzchnie do klejenia oczyścić alkoholem izopropylowym i pozostawić do wyschnięcia.
4. Podczas aplikacji kleju należy zwrócić uwagę, czy komponenty kleju są dobrze połączone (zobacz rozdział "Klejenie"). Następnie należy nanieść klej na powierzchnię płyty nośnej zygzakiem i wkleić pasek korkowy na krawędź blatu. By zapewnić elastyczność korka, klej powinien być wyłącznie naniesiony na korek, nie na 3mm GetaCore powierzchnię. W dalszej kolejności nanieść klej na obrzeże zygzakiem i płytę GetaCore linią ciągłą, tak aby nie dotykało korka i połączyć elementy. Czas otwarty kleju: 5-8 minut.
5. Docisnąć krawędzie do momentu wypłynięcia kleju ze złączenia, a następnie zamocować ściski stolarskie w odstępach 10-15cm, używając również drewnianych kawałków drewna. Jeżeli na spoinie klejowej widoczne są pęcherzyki powietrza należy je poprzekłuwać np. wykałaczką. **Uwaga:** Ścisnąć jedynie ręcznie bez silnego nacisku mechanicznego. Klej wysycha po ok. 45min (w zależności od temp. pomieszczenia). Po tym czasie można usunąć klamry, wyrównać powierzchnię, oczyścić i oszlifować.
6. Połączenia na spodniej powierzchni blatu należy zabezpieczyć przed wilgocią przy użyciu PUR kleju (by były nieprzepuszczalne).



UWAGA

Pasek korkowy może być pominięty w przypadku bocznych i przednich krawędzi znajdujących się poza strefą wpływu ciepła.

UWAGA

W przypadku gdy nie ma możliwości użycia ścisków stolarskich, proszę użyć papierowej taśmy klejącej ale nie pakowej (nie należy też używać taśmy kolorowej).