

KLEJENIE POŁĄCZEŃ NAROŻNYCH I STYKOWYCH

1. Materiały/narzędzia: frezarka z 16mm frezem, 30mm tuleja prowadząca, szablon, zestaw do połączeń narożnych GetaCore, lamele, frez do lameli, frez piłkowy.

Klejenie narożników:

Krawędzie blatu w miejscach połączeń należy wyfrezować przy pomocy szablonu.

2. Wyfrezować otwory dla połączeń od spodniej strony obydwu blatów oraz wykonać wpusty pod lamele.

3. Wyfrezować wpust o głębokości 12mm i szerokości 3,4mm pod powierzchnią 3mm GetaCore by umieścić tam pióro GetaCore. Pióro powinno być umieszczone na całej długości łączonych ze sobą krawędzi. Wyfrezowane wpusty należy oczyścić z pyłu, pióro GetaCore wygładzić papierem ściernym.

WAŻNE: Przy łączeniu blatów GetaCore w kolorze białym lub w innych jasnych dekorach zaleca się zastosować pióro z materiału GetaCore w kolorze zbliżonym do płyty nośnej aby nie odcinało się od płyty nośnej.

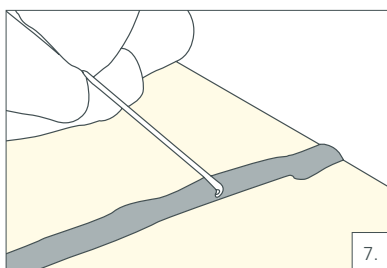
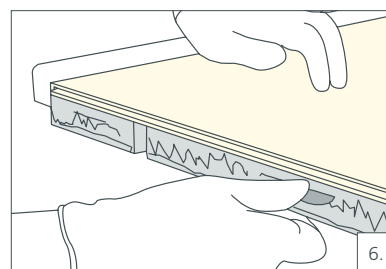
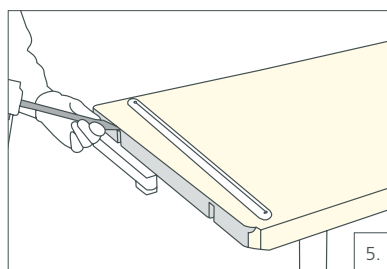
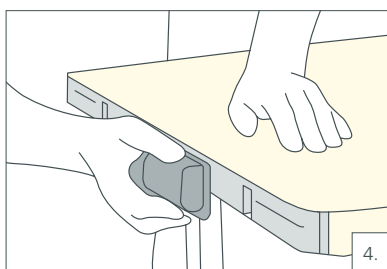
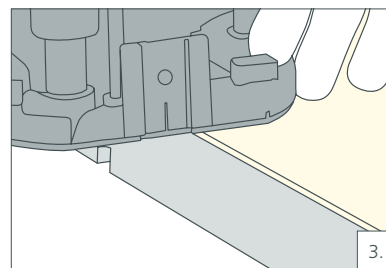
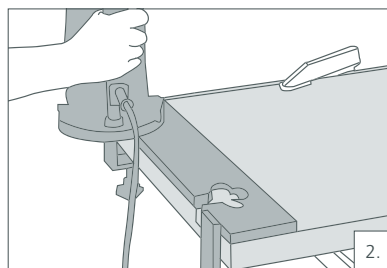
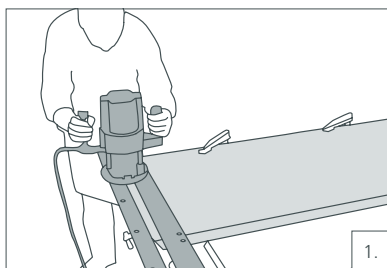
4. Przeszlifować krawędzie papierem ściernym pod kątem ku dołowi. Następnie oczyścić powierzchnie do klejenia alkoholem izopropylowym i pozostawić do całkowitego wyschnięcia. Dokładne i czyste przygotowanie krawędzi daje gwarancję uzyskania bezszwowego, precyzyjnego połączenia.

5. 2-komponentowy klej akrylowy odpowiedni do dekoru płyty nanieść na pióro GetaCore oraz do wpustu i umieścić tam pióro.

6. Na powierzchnię płyty nośnej i lameli nałożyć klej PVAc **WAŻNE:** klej nie powinien wypłynąć na powierzchnię blatu, co daje gwarancję bezszwowego połączenia. W celu uzyskania odpowiedniej siły nacisku należy użyć ścisków stolarskich lub złącz. Następnie nanieść klej GetaCore na drugi wpust i oba blaty GetaCore delikatnie zetknąć ze sobą. Połączenie między blatami wypełnić również 2-komp klejem akrylowym.

UWAGA: Miejsce styku ścisnąć z niedużą siłą do momentu, aż klej zacznie wypływać równomiernie na całej długości fugi, unikać nacisku o większej mocy.

7. Jeżeli na spoinie klejowej pojawiają się pęcherzyki powietrza należy je usunąć np. wykałaczką. Po stwardnieniu kleju (ok. 45min w temp. pokojowej) wyszlifować całą powierzchnię blatu by uzyskać bezszwowe połączenie (patrz rozdział "Szlifowanie").



UWAGA

W przypadku gdy nie ma możliwości użycia ścisków stolarskich, proszę użyć papierowej taśmy klejącej ale nie pakowej (nie należy też używać taśmy kolorowej).

POŁĄCZENIE STYKOWE

Na początku wyfrezować krawędzie precyzyjnie do wymaganego kształtu. Oczyścić krawędzie poprzez szlifowanie. Dalej należy kierować się takimi samymi wytycznymi jak w przypadku "połączeń narożnych" (patrz kroki 2-8).